



Ansprechpartner  
Volker Friederich

Telefon  
+49 6071 2086-21  
friederich@adh.de  
www.adh.de

## Meldeergebnis (korrigierte Fassung)

# 60. DHM Rudern 2012

29.Juni – 1.Juli 2012

Veranstalter:  
**Allgemeiner Deutscher  
Hochschulsportverband**

Ausrichter:  
**Universität Jena**  
In Kooperation mit  
**Ruderverein Bad Lobenstein**



Gefördert durch:



Bundesministerium  
des Innern



Bundesministerium  
für Bildung  
und Forschung



Bundesministerium  
für Familie, Senioren, Frauen  
und Jugend



aufgrund eines Beschlusses des Deutschen Bundestages

## Meldeergebnis (ungelöst)

**Samstag, 30.Juni 2012**

Die Siegerehrungen finden am Samstagabend an der Regattastrecke statt.

<b>RennNr</b>	<b>1</b>	<b>SF 4- Frauen Vierer ohne St.</b>	<b>HS</b>
<b>0 UNI</b>	<b>Heidelberg</b>	<b>WG Heidelberg;</b>	<b>0 1</b>
A.:		Katharina Haase UNI Heidelberg	
		Sophia Iwantscheff UNI Heidelberg	
		Eva-Maria Wachter UNI Heidelberg	
		Juliane Dammann HS Heidelberg	
<b>0 UNI</b>	<b>Heidelberg</b>	<b>WG Heidelberg;</b>	<b>0 2</b>
A.:		Annika Sauter UNI Heidelberg	
		Kira Garbe UNI Heidelberg	
		Iris Mildenberger UNI Heidelberg	
		Katharina Fricke UNI Heidelberg	
<b>0 UNI</b>	<b>Hamburg</b>	<b>WG Hamburg;</b>	<b>0 3</b>
A.:		Kathrin Braasch UNI Hamburg	
		Sonja Braasch UNI Hamburg	
		Franzi Schulz UNI Hamburg	
		Tina Breide UNI Hamburg	
<b>0 UNI</b>	<b>Bremen</b>	<b>WG Bremen; SONSTIGE HOCHSCHULEN;</b>	<b>0 4</b>
A.:		Ann-Kathrin Weber UNI Bremen	
		Annika Reinke HS Bremen	
		Franziska Goldgrabe HS Bremen	
		Wiebke Schütt SONSTIGE HOCHSCHULEN	

<b>0 TU</b>	<b>Dresden</b>	<b>TU Dresden;</b>	<b>0 5</b>
A.:		Nele Abrams	TU Dresden
		Birte Dannhauer	TU Dresden
		Mandy Gruner	TU Dresden
		Carola Hartmann	TU Dresden
<b>0 UNI</b>	<b>Hamburg</b>	<b>FernUni Hagen; WG Hamburg;</b>	<b>0 6</b>
A.:		Lena Bieber	FernUni Hagen
		Kaja Brecht	UNI Hamburg
		Christina Brinck	UNI Hamburg
		Svenja Völkner	TU Hamburg-Harburg
<b>0 UNI</b>	<b>Mainz</b>	<b>WG Mainz;</b>	<b>0 7</b>
A.:		Barbara Karches	UNI Mainz
		Clara Karches	UNI Mainz
		Marie Theis	UNI Mainz
		Leonie Scheuermann	UNI Mainz
<b>0 UNI</b>	<b>Hannover</b>	<b>WG Hannover;</b>	<b>0 8</b>
A.:		Silke Müller	UNI Hannover
		Katrin Fliegenschmidt	FH Hannover
		Freia Kentschke	UNI Hannover
		Navina Schilling	UNI Hannover

<b>RennNr</b>	<b>2</b>	<b>SM 2- Männer Zweier ohne St.</b>	<b>HS</b>
<b>0 TU München</b>		<b>WG München;</b>	<b>0 9</b>
Anm.:		Benedikt Amann TU München	
		Thomas Grass TU München	
<b>0 UNI Würzburg</b>		<b>WG Würzburg;</b>	<b>0 10</b>
Anm.: Lgw.EUC Bewerber		Emil Wendeler UNI Würzburg	
		Christian Holzapfel UNI Würzburg	
<b>0 UNI Karlsruhe</b>		<b>WG Karlsruhe;</b>	<b>0 11</b>
Anm.:		Simon Schiml UNI Karlsruhe	
		Maximilian Detmer UNI Karlsruhe	
<b>0 UNI Karlsruhe</b>		<b>WG Karlsruhe;</b>	<b>0 12</b>
Anm.:		Heiko Gulan UNI Karlsruhe	
		Simon Gessler UNI Karlsruhe	
<b>0 HTW Dresden</b>		<b>HTW Dresden;</b>	<b>0 13</b>
Anm.:		Thomas Jährling HTW Dresden	
		Franz Förster HTW Dresden	
<b>0 TU Darmstadt</b>		<b>WG Darmstadt;</b>	<b>0 14</b>
Anm.:		Christoph Thiem TU Darmstadt	
		Christian Scherhag TU Darmstadt	

<b>RennNr</b>	<b>3</b>	<b>SM 2x Männer Doppelzweier</b>	<b>HS</b>
		<i>11 Meldungen; es werden A- und B-Finale ausgefahren</i>	
<b>0 UNI</b>	<b>Rostock</b>	<b>UNI Rostock;</b>	<b>0 15</b>
Anm.:		Alexander Hartmann	UNI Rostock
		Tom Spaniel	UNI Rostock
<b>0 TU</b>	<b>München</b>	<b>WG München;</b>	<b>0 16</b>
Anm.:		Alexander André	LMU München
		Florian Rott	LMU München
<b>0 UNI</b>	<b>Rostock</b>	<b>UNI Rostock;</b>	<b>0 17</b>
Anm.:		Martin Barth	UNI Rostock
		Carl-Christoph Ramm	UNI Rostock
<b>0 UNI</b>	<b>Heidelberg</b>	<b>WG Heidelberg;</b>	<b>0 18</b>
Anm.:		Juri Smirnov	UNI Heidelberg
		Johannes Maurer	UNI Heidelberg
<b>0 UNI</b>	<b>Bremen</b>	<b>WG Bremen;</b>	<b>0 19</b>
Anm.:		Nils Hülsmeier	UNI Bremen
		Sönke Schröter	HS Bremen
<b>0 UNI</b>	<b>Osnabrück</b>	<b>WG Osnabrück;</b>	<b>0 20</b>
Anm.:		Christian Vennemann	UNI Osnabrück
		Samuel Tieben	UNI Osnabrück
<b>0 UNI</b>	<b>Duisburg-Essen</b>	<b>UNI Duisburg-Essen;</b>	<b>0 21</b>
Anm.:		Niclas Orłowski	UNI Duisburg-Essen
		Fabian Weiler	UNI Duisburg-Essen
<b>0 UNI</b>	<b>Kassel</b>	<b>UNI Kassel;</b>	<b>0 22</b>
Anm.:		Matthias Burg	UNI Kassel
		Maik Feldmann	UNI Kassel
<b>0 UNI</b>	<b>Hannover</b>	<b>WG Hannover;</b>	<b>0 23</b>
Anm.:		Martin Lippmann	UNI Hannover
		Cornelius Dietrich	UNI Hannover

<b>0 UNI Hannover</b>	<b>WG Hannover;</b>		<b>0 24</b>
Anm.:	Erik Thoms	UNI Hannover	
	Sebastian Proske	UNI Hannover	
<b>0 PA Niedersachsen</b>	<b>PA Niedersachsen;</b>		<b>0 25</b>
Anm.:	Maiko-Benedikt Remmers	PA Niedersachsen	
	Immo Ihnen	PA Niedersachsen	

<b>RennNr</b>	<b>4</b>	<b>SM 2x LG Lgw. Männer Doppelzweier</b>	<b>HS</b>
<b>0 UNI Heidelberg</b>		<b>WG Heidelberg;</b>	<b>0 23</b>
A.:		Gabriel Schröder UNI Heidelberg	
		Simeon Iwantscheff UNI Heidelberg	
<b>0 UNI Heidelberg</b>		<b>WG Heidelberg;</b>	<b>0 24</b>
A.:		Juri Smirnov UNI Heidelberg	
		Johannes Maurer UNI Heidelberg	
<b>0 UNI Hamburg</b>		<b>WG Hamburg;</b>	<b>0 25</b>
A.:		Nils Stoermer UNI Hamburg	
		Ingo Voigt UNI Hamburg	
<b>0 UNI Hamburg</b>		<b>WG Hamburg;</b>	<b>0 26</b>
A.:		Peter Schlünzen UNI Hamburg	
		Jonas Briese UNI Hamburg	
<b>0 UNI Würzburg</b>		<b>WG Würzburg;</b>	<b>0 27</b>
A.:		Peter Rumpel UNI Würzburg	
		Andreas Rumpel UNI Würzburg	
<b>0 UNI Hannover</b>		<b>WG Hannover;</b>	<b>0 28</b>
A.:		Melvin Baykal UNI Hannover	
		Christopher-Yannik Egler UNI Hannover	

<b>RennNr</b>	<b>5</b>	<b>SF 2x Frauen Doppelweier</b>	<b>HS</b>
<b>0 UNI Rostock</b>		<b>UNI Rostock;</b>	<b>0 29</b>
A.:		Anna-Sophie Gleue UNI Rostock	
		Susann Halliger UNI Rostock	
<b>0 UNI Münster</b>		<b>WG Münster;</b>	<b>0 30</b>
A.:		Hilke Müller UNI Münster	
		Sybille Ellermann UNI Münster	
<b>0 TU Dresden</b>		<b>TU Dresden;</b>	<b>0 31</b>
A.:		Steffi Engelmann TU Dresden	
		Josephine Städter TU Dresden	
<b>0 WG Berlin</b>		<b>WG Berlin;</b>	<b>0 32</b>
A.:		Anna_Carina Korge WG Berlin	
		Sophie Paul WG Berlin	
<b>0 UNI Konstanz</b>		<b>WG Konstanz;</b>	<b>0 33</b>
A.:		Rebecca Lange UNI Konstanz	
		Ann-Katrin Felux UNI Konstanz	
<b>0 UNI Magdeburg</b>		<b>WG Magdeburg;</b>	<b>0 34</b>
A.:		Stephanie Müller UNI Magdeburg	
		Anne Bergerhoff UNI Magdeburg	
<b>0 UNI Heidelberg</b>		<b>WG Heidelberg;</b>	<b>0 35</b>
A.:		Silke von Mittelstaedt UNI Heidelberg	
		Alessa Boschert UNI Heidelberg	



<b>RennNr</b>	<b>A</b>	<b>SM 4x+ Gig Männer Doppelvierer m.St.</b>	<b>HS</b>	<b>500m</b>
		<i>25 Meldungen; es werden die Finals A-D ausgefahren</i>		
<b>0</b>	<b>UNI Rostock</b>	<b>UNI Rostock;</b>		<b>0 36</b>
A.:		Johannes Weller	UNI Rostock	
		Marten Maack	UNI Rostock	
		Paul Struszewski	UNI Rostock	
		Alexander Studt	UNI Rostock	
		Laura Karsten	UNI Rostock	
<b>0</b>	<b>UNI Heidelberg</b>	<b>WG Heidelberg;</b>		<b>0 37</b>
A.:		Felix Strübing	UNI Heidelberg	
		Thomas Theißen	UNI Heidelberg	
		Jin-On Jung	UNI Heidelberg	
		Franz Reichel	UNI Heidelberg	
		NN NN	UNI Heidelberg	
<b>0</b>	<b>UNI Heidelberg</b>	<b>WG Heidelberg;</b>		<b>0 38</b>
A.:		Tobias Lanz	UNI Heidelberg	
		Hans Werner Pledl	UNI Heidelberg	
		Christophe Weber	UNI Heidelberg	
		Christoph Jaschinski	UNI Heidelberg	
		NN NN	UNI Heidelberg	
<b>0</b>	<b>UNI Münster</b>	<b>WG Münster;</b>		<b>0 39</b>
A.:		Christian Matzen	UNI Münster	
		Christopher Hodde	UNI Münster	
		Christopher Hildebrandt	UNI Münster	
		Jörg Ruff	UNI Münster	
		Simon Schneider	UNI Münster	

	<b>0 UNI</b>	<b>Münster</b>	<b>WG Münster;</b>		<b>0 40</b>
A.:			Yannick Neuhaus	UNI Münster	
			Daniel Vosswinkel	UNI Münster	
			Max Imgenberg	UNI Münster	
			Kyriakos Kiourtsidis	UNI Münster	
			Lena Janecke	UNI Münster	
	<b>0 UNI</b>	<b>Münster</b>	<b>WG Münster;</b>		<b>0 41</b>
A.:			Felix Oberwittler	UNI Münster	
			Finn Leggeri	UNI Münster	
			Erik Jahnel	UNI Münster	
			Philipp Schulz	UNI Münster	
			Freya Zündorf	UNI Münster	
	<b>0 TU</b>	<b>Dresden</b>	<b>TU Dresden;</b>		<b>0 42</b>
A.:			Hans-Harro Horn	TU Dresden	
			Max Stöber	TU Dresden	
			Stefan Polenz	TU Dresden	
			Albert Steietz	TU Dresden	
			Hagen Jach	TU Dresden	
	<b>0 UNI</b>	<b>Greifswald</b>	<b>UNI Greifswald;</b>		<b>0 43</b>
A.:			Sven Kratochvil	UNI Greifswald	
			Christian Loch	UNI Greifswald	
			Peter Prauser	UNI Greifswald	
			Niels-Jakob Guleke	UNI Greifswald	
			Nils Saager	UNI Greifswald	
	<b>0 UNI</b>	<b>Hamburg</b>	<b>WG Hamburg;</b>		<b>0 44</b>
A.:			Steffen Mersch	TU Hamburg-Harburg	
			Johann Körbelin	TU Hamburg-Harburg	
			Marc Conrad	TU Hamburg-Harburg	
			Moritz Wolter	TU Hamburg-Harburg	
			Evelyn Heins	TU Hamburg-Harburg	

<b>0 UNI</b>	<b>Hamburg</b>	<b>WG Hamburg;</b>	<b>0</b>	<b>45</b>
A.:		Erik Richter	TU Hamburg-Harburg	
		Nikolai-Birger Rabe	TU Hamburg-Harburg	
		Ingmar Fröhlich	TU Hamburg-Harburg	
		Ingo Labbus	TU Hamburg-Harburg	
		Yasmin Goes	TU Hamburg-Harburg	
<b>0 UNI</b>	<b>Hamburg</b>	<b>WG Hamburg;</b>	<b>0</b>	<b>46</b>
A.:		Kai Hamann	TU Hamburg-Harburg	
		Sven Schwermer	TU Hamburg-Harburg	
		Tobias Steietz	TU Hamburg-Harburg	
		Jannis Berndt	TU Hamburg-Harburg	
		Manuela Kanitz	TU Hamburg-Harburg	
<b>0 JU</b>	<b>Bremen</b>	<b>JU Bremen;</b>	<b>0</b>	<b>47</b>
A.:		Matthias Aengenheyster	JU Bremen	
		Egmont Gassert	JU Bremen	
		Timo Bremer	JU Bremen	
		Ahmed Kebdani	JU Bremen	
		Matthias Seel	JU Bremen	
<b>0 UNI</b>	<b>Marburg</b>	<b>UNI Marburg;</b>	<b>0</b>	<b>48</b>
A.:		Sören Müßigbrodt	UNI Marburg	
		Michael Wenzel	UNI Marburg	
		Mirko Schnegelberger	UNI Marburg	
		Alex Graf	UNI Marburg	
		Franziska Hahn	UNI Marburg	

<b>0 UNI Marburg</b>	<b>UNI Marburg;</b>	<b>0 49</b>
A.:	Max Stelz	UNI Marburg
	Felix Hempe	UNI Marburg
	Daniel Baron	UNI Marburg
	Marcel Schröder	UNI Marburg
	Janna Riechmann	UNI Marburg
<b>0 TU Dresden</b>	<b>TU Dresden;</b>	<b>0 50</b>
A.:	Johannes Käßlinger	TU Dresden
	Leonard Ranke	TU Dresden
	Franz-Xaver König	TU Dresden
	Felix Walter	TU Dresden
	Saskia Weise-Pötschke	TU Dresden
<b>0 RWT Aachen</b>	<b>WG Aachen;</b>	<b>0 51</b>
A.:	Schmitz Johannes	RWTH Aachen
	Pena Mauricio	RWTH Aachen
	Spermann Theo	RWTH Aachen
	Pilarski Moritz	RWTH Aachen
	Kuhlemann Jens Christoph	RWTH Aachen
<b>0 UNI Tübingen</b>	<b>UNI Tübingen;</b>	<b>0 52</b>
A.:	Yannick Pfeifer	UNI Tübingen
	Samuel Rexer	UNI Tübingen
	Philipp Armbruster	UNI Tübingen
	Leif Meile	UNI Tübingen
	Thomas Heine	UNI Tübingen
<b>0 UNI Halle</b>	<b>WG Halle;</b>	<b>0 53</b>
A.:	Tim Bremer	UNI Halle
	Timo Gerigk	UNI Halle
	Stev Zabel	UNI Halle
	Torsten Geissler	UNI Halle
	Cora Meininghaus	UNI Halle

<b>0 UNI Halle</b>	<b>WG Halle;</b>		<b>0 54</b>
A.:	Hendrik Nieß	UNI Halle	
	Bastian Sito	UNI Halle	
	Stefan Jeremias	UNI Halle	
	Jan Göhring	UNI Halle	
	Katharina Krämer	UNI Halle	
<b>0 UNI Kassel</b>	<b>UNI Kassel;</b>		<b>0 55</b>
A.:	Böth Marcus	UNI Kassel	
	Kuntze Stefan	UNI Kassel	
	Schultheis Dirk	UNI Kassel	
	Wichette Markus	UNI Kassel	
	Kadenbach Dorothea	UNI Kassel	
<b>0 UNI Trier</b>	<b>WG Trier;</b>		<b>0 56</b>
A.:	Stefan Roth	UNI Trier	
	Philipp Czap	UNI Trier	
	Patrick Hammes	FH Trier	
	Philipp Wilhelm	UNI Trier	
	Malte Schneider	FH Trier	
<b>0 UNI Trier</b>	<b>WG Trier;</b>		<b>0 57</b>
A.:	Michael Boetzel	UNI Trier	
	Daniel Schnell	FH Trier	
	Simon Pflüb	FH Trier	
	Johan Stolle	UNI Trier	
	Alexander Schmitz	UNI Trier	
<b>0 UNI Karlsruhe</b>	<b>WG Karlsruhe;</b>		<b>0 58</b>
A.:	Jan Ripperger	UNI Karlsruhe	
	Moritz Warnck	UNI Karlsruhe	
	Tobias Bauer	UNI Karlsruhe	
	Michael Holder	UNI Karlsruhe	
	Sebastian Pöschl	UNI Karlsruhe	

<b>0 UNI Karlsruhe</b>	<b>WG Karlsruhe;</b>	<b>0 59</b>
A.:	Christoph Umminger	UNI Karlsruhe
	Ulrich Würth	UNI Karlsruhe
	Stefan Belke	UNI Karlsruhe
	Michel Kluge	UNI Karlsruhe
	Georg Moeser	UNI Karlsruhe
<b>0 UNI Hannover</b>	<b>WG Hannover;</b>	<b>0 60</b>
A.:	Henning Wessels	UNI Hannover
	Pfennind Dominik	UNI Hannover
	Jan Schmalkuche	UNI Hannover
	NN NN	UNI Hannover
	NN NN	UNI Hannover

<b>RennNr</b>	<b>6</b>	<b>SF 2x LG Lgw. Frauen Doppelweier</b>	<b>HS</b>
<b>0 UNI Heidelberg</b>		<b>WG Heidelberg;</b>	<b>0 61</b>
A.:		Anjali Magin	UNI Heidelberg
		Katharina Fricke	UNI Heidelberg
<b>0 UNI Münster</b>		<b>WG Münster;</b>	<b>0 62</b>
A.:		Freya Zündorf	UNI Münster
		Jeanette Rodrego	UNI Münster
<b>0 UNI Hamburg</b>		<b>WG Hamburg;</b>	<b>0 63</b>
A.:		Helke Nieschlag	UNI Hamburg
		Lena Bieber	UNI Hamburg
<b>0 UNI Bremen</b>		<b>WG Bremen;</b>	<b>0 64</b>
A.:		Lisa Baues	UNI Bremen
		Melanie Baues	UNI Bremen
<b>0 UNI Hannover</b>		<b>WG Hannover;</b>	<b>0 65</b>
A.:		Sabine Jäger	UNI Hannover
		Henrike Halupczok	UNI Hannover

**RennNr 7 SM 4x- Männer Doppelvierer**  
*15 Meldungen; es werden A- und B-Finale ausgefahren*  
*Vorläufe werden am Freitagabend ausgefahren*

<b>0 UNI Heidelberg</b>	<b>WG Stuttgart; WG Heidelberg;</b>	<b>0 69</b>
Anm.:	David Aras Duale HS BW Stuttgart	
	Robert Justenhoven UNI Heidelberg	
	Gabriel Schröder UNI Heidelberg	
	Simeon Iwantscheff UNI Heidelberg	
<b>0 UNI Münster</b>	<b>WG Münster;</b>	<b>0 70</b>
Anm.:	Kai Wenner FH Münster	
	Tobias Tschiersky UNI Münster	
	Stephan Grundmann UNI Münster	
	Carlo Brunold UNI Münster	
<b>0 TU Dresden</b>	<b>TU Dresden;</b>	<b>0 71</b>
Anm.:	Gigori Kjulbassanoff TU Dresden	
	Hannes Jänicke TU Dresden	
	Daniel Reichelt TU Dresden	
	Stefan Hettwer TU Dresden	
<b>0 WG Berlin</b>	<b>WG Berlin;</b>	<b>0 72</b>
Anm.:	Jan Winkert WG Berlin	
	Markus Fenner WG Berlin	
	Valentin Dunsing WG Berlin	
	Moritz Girke TU Berlin	
<b>0 UNI Hamburg</b>	<b>WG Hamburg;</b>	<b>0 73</b>
Anm.: Lgw.-EUC Bewerber	Patrick Pilz UNI Hamburg	
	Yannic Corinth UNI Hamburg	
	Nils Stoermer UNI Hamburg	
	Christian Neumann UNI Hamburg	



<b>0 UNI Würzburg</b>	<b>WG Würzburg;</b>		<b>0 74</b>
Anm.: Lgw.EUC Bewerber	Peter Rumpel	UNI Würzburg	
	Emil Wendeler	UNI Würzburg	
	Andreas Rumpel	UNI Würzburg	
	Christian Holzapfel	UNI Würzburg	
<b>0 UNI Bremen</b>	<b>WG Bremen;</b>		<b>0 75</b>
Anm.:	Knud Lange	UNI Bremen	
	Kim Fürwentsches	HS Bremen	
	Joos Lange	UNI Bremen	
	Sören Dannhauer	UNI Bremen	
<b>0 UNI Konstanz</b>	<b>WG Konstanz;</b>		<b>0 76</b>
Anm.:	Pascal Sailer	UNI Konstanz	
	Torben Seitz	UNI Konstanz	
	Björn Brandl	UNI Konstanz	
	Daniel Otto	HTWG Konstanz	
<b>0 UNI Magdeburg</b>	<b>WG Magdeburg;</b>		<b>0 77</b>
Anm.:	Max Röger	UNI Magdeburg	
	Christoph Peters	UNI Magdeburg	
	Robert Sohst	UNI Magdeburg	
	Axel Kort	UNI Magdeburg	
<b>0 UNI Magdeburg</b>	<b>WG Magdeburg;</b>		<b>0 78</b>
Anm.:	Erhard Günther	UNI Magdeburg	
	Arne Lodemann	UNI Magdeburg	
	Benjamin Kuhnert	UNI Magdeburg	
	Patrick Möllerke	UNI Magdeburg	

<b>0 TU Braunschweig</b>	<b>WG Braunschweig;</b>	<b>0 79</b>
Anm.:	Andreas Betzler	TU Braunschweig
	Norman Bangemann	TU Braunschweig
	Miklos Angyan	TU Braunschweig
	Guido Lehne	TU Braunschweig
<b>0 UNI Karlsruhe</b>	<b>WG Karlsruhe;</b>	<b>0 80</b>
Anm.:	Jakob Michaelis	UNI Karlsruhe
	Christoph Reichelt	UNI Karlsruhe
	Matthias Reichelt	UNI Karlsruhe
	Marcus Schudok	UNI Karlsruhe
<b>0 UNI Karlsruhe</b>	<b>WG Karlsruhe;</b>	<b>0 81</b>
Anm.:	Felix Kottmann	UNI Karlsruhe
	Ulrich Geilmann	UNI Karlsruhe
	Christian Pohlandt	UNI Karlsruhe
	Jan Greve	UNI Karlsruhe
<b>0 UNI Hannover</b>	<b>WG Hannover;</b>	<b>0 82</b>
Anm.: Lgw.-EUC Bewerber	Melvin Baykal	UNI Hannover
	Benedikt König	UNI Hannover
	Frederik Stoll	UNI Hannover
	Christopher-Yannik Egler	UNI Hannover
<b>0 UNI Hannover</b>	<b>WG Hannover;</b>	<b>0 83</b>
Anm.:	Patrick Doering	FH Hannover
	Maximillian Bensch	UNI Hannover
	Niklas Reisser	UNI Hannover
	Tobias von Randow	UNI Hannover

<b>RennNr</b>	<b>8</b>	<b>SF 2-Frauen Zweier ohne St.</b>	<b>HS</b>
<b>0 TU</b>	<b>Dresden</b>	<b>TU Dresden;</b>	<b>0 84</b>
Anm.:		Carola Hartmann	TU Dresden
		Birte Dannhauer	TU Dresden
<b>0 UNI</b>	<b>Bremen</b>	<b>WG Bremen;</b>	<b>0 85</b>
Anm.:		Ann-Kathrin Weber	UNI Bremen
		Annika Reinke	HS Bremen
<b>0 UNI</b>	<b>Bremen</b>	<b>WG Bremen;</b>	<b>0 86</b>
Anm.:		Lisa Baues	UNI Bremen
		Melanie Baues	UNI Bremen

<b>RennNr</b>	<b>9</b>	<b>SF 4x-</b>	<b>Frauen Doppelvierer</b>	
<b>0 UNI</b>	<b>Rostock</b>	<b>UNI Rostock;</b>		<b>0 87</b>
Anm.:		Kati Köster	UNI Rostock	
		Anna-Sophie Gleue	UNI Rostock	
		Susann Halliger	UNI Rostock	
		Laura Karsten	UNI Rostock	
<b>0 UNI</b>	<b>Heidelberg</b>	<b>WG Heidelberg;</b>		<b>0 88</b>
Anm.: Lgw.EUC Bewerber		Ines Funke	UNI Heidelberg	
		Kira Garbe	UNI Heidelberg	
		Anjali Magin	UNI Heidelberg	
		Katharina Fricke	UNI Heidelberg	
<b>0 UNI</b>	<b>Hamburg</b>	<b>WG Hamburg;</b>		<b>0 89</b>
Anm.:		Helke Nieschlag	UNI Hamburg	
		Kaja Brecht	UNI Hamburg	
		Tina Breide	UNI Hamburg	
		Svenja Völkner	UNI Hamburg	
<b>0 UNI</b>	<b>Hamburg</b>	<b>WG Hamburg;</b>		<b>0 90</b>
Anm.:		Wenke Hopf	HSBA Hamburg	
		Anka Hynicke	HSBA Hamburg	
		Katharina Longinus	HSBA Hamburg	
		Sarah Saak	HSBA Hamburg	
<b>0 UNI</b>	<b>Konstanz</b>	<b>WG Konstanz;</b>		<b>0 91</b>
Anm.:		Rebecca Lange	UNI Konstanz	
		Ann-Katrin Felux	UNI Konstanz	
		Julia Rottberger	UNI Konstanz	
		Maja Bufler	UNI Konstanz	
<b>0 TU</b>	<b>Dresden</b>	<b>TU Dresden; UNI Leipzig;</b>		<b>0 92</b>
Anm.:		Nadine Birke	TU Dresden	
		Liliane Malininovska	TU Dresden	
		Josphine Städter	TU Dresden	

		Alessandra Ulrich	UNI Leipzig	
<b>0 UNI</b>	<b>Göttingen</b>	<b>WG Göttingen;</b>		<b>0 93</b>
Anm.:		Kristin Mäusezahl	UNI Göttingen	
		Monika Jäger	UNI Göttingen	
		Imke Wissing	UNI Göttingen	
		Anna-Lisa Schierhorn	UNI Göttingen	
<b>0 UNI</b>	<b>Mainz</b>	<b>WG Mainz;</b>		<b>0 94</b>
Anm.:		Barbara Karches	UNI Mainz	
		Clara Karches Clara	UNI Mainz	
		Marie Theis	UNI Mainz	
		Leonie Scheuermann	UNI Mainz	
<b>0 UNI</b>	<b>Hannover</b>	<b>WG Hannover;</b>		<b>0 95</b>
Anm.:		Silke Müller	UNI Hannover	
		Katrin Fliegenschmidt	FH Hannover	
		Freia Kentschke	UNI Hannover	
		Henrike Halupczok	UNI Hannover	

<b>RennNr</b>	<b>B</b>	<b>SF 4x+ Gig Frauen Doppelvierer m.St.</b>	<b>HS</b>	<b>500m</b>
		<i>14 Meldungen; es werden A- und B-Finale ausgefahren</i>		
<b>0</b>	<b>UNI Münster</b>	<b>WG Münster;</b>		<b>0 91</b>
A.:		Katharina Schulhaus	UNI Münster	
		Theresa Brune	UNI Münster	
		Uta Sürmann	UNI Münster	
		Kirstin Höbing	FH Münster	
		Cora Berger	UNI Münster	
<b>0</b>	<b>TU Dresden</b>	<b>TU Dresden;</b>		<b>0 92</b>
A.:		Mareike Becker	TU Dresden	
		Carina Hieke	TU Dresden	
		Marni Lange	TU Dresden	
		Theresa Kirch	TU Dresden	
		Saskia Weise-Pötschke	TU Dresden	
<b>0</b>	<b>UNI Hamburg</b>	<b>WG Hamburg;</b>		<b>0 93</b>
A.:		Evelyn Heins	TU Hamburg-Harburg	
		Manuela Kanitz	TU Hamburg-Harburg	
		Irene Zapp	TU Hamburg-Harburg	
		Yasmin Goes	TU Hamburg-Harburg	
		Paula Becker	TU Hamburg-Harburg	
<b>0</b>	<b>UNI Würzburg</b>	<b>WG Würzburg;</b>		<b>0 94</b>
A.:		Antonia Göhler	UNI Würzburg	
		Ines Weidle	UNI Würzburg	
		Dominique-Navina Pantke	UNI Würzburg	
		Katrin Forytta	UNI Würzburg	
		Friederike Michalke	UNI Würzburg	

	<b>0 UNI Bremen</b>	<b>WG Bremen;</b>		<b>0 95</b>
A.:		Melanie Kanz	HS Bremen	
		Katrin Bock	UNI Bremen	
		Alena Schwinges	HS Bremen	
		Maren Solbrig	UNI Bremen	
		Bolko Maass	UNI Bremen	
	<b>0 UNI Marburg</b>	<b>UNI Marburg;</b>		<b>0 96</b>
A.:		Stefanie Wendt	UNI Marburg	
		Inken Marquardt	UNI Marburg	
		Lea Hempel	UNI Marburg	
		Anika Hüfner	UNI Marburg	
		Jonas Nees	UNI Marburg	
	<b>0 UNI Osnabrück</b>	<b>WG Osnabrück;</b>		<b>0 97</b>
A.:		Katharina Feenders	UNI Osnabrück	
		Theresa Stiller	UNI Osnabrück	
		Sara Isabell Heitkamp	UNI Osnabrück	
		Laura Schmitz	UNI Osnabrück	
		Carolin Huhn	UNI Osnabrück	
	<b>0 TU Braunschweig</b>	<b>WG Braunschweig;</b>		<b>0 98</b>
A.:		Sabrina Krohne	TU Braunschweig	
		Ninja Meyn	TU Braunschweig	
		Amelie Rohlfs	TU Braunschweig	
		n n	TU Braunschweig	
		Andreas Betzler	TU Braunschweig	
	<b>0 UNI Tübingen</b>	<b>UNI Tübingen;</b>		<b>0 99</b>
A.:		Lisa Hellmann	UNI Tübingen	
		Susanne Ehrhart	UNI Tübingen	
		Katharina Krämer	UNI Tübingen	
		Kristina Krämer	UNI Tübingen	
		Katharina Salzbrunn	UNI Tübingen	

<b>0 UNI</b>	<b>Tübingen</b>	<b>UNI Tübingen;</b>	<b>0 100</b>
A.:		Margrit Salzbrunn	UNI Tübingen
		Christin Müller	UNI Tübingen
		Friederike Wimmer	UNI Tübingen
		Johanna Dinkel	UNI Tübingen
		Thomas Heine	UNI Tübingen
<b>0 UNI</b>	<b>Halle</b>	<b>WG Halle;</b>	<b>0 101</b>
A.:		Louise Weritz	UNI Halle
		Isabel Sturm	UNI Halle
		Stephanie Boron	UNI Halle
		Claudia Langosch	UNI Halle
		Katharina Krämer	UNI Halle
<b>0 UNI</b>	<b>Kassel</b>	<b>UNI Kassel;</b>	<b>0 102</b>
A.:		Horsel Lisa-Marie	UNI Kassel
		Bruchof Lisa	UNI Kassel
		Tönepöhl Janina	UNI Kassel
		Drebes Saskia	UNI Kassel
		Kadenbach Dorothea	UNI Kassel
<b>0 UNI</b>	<b>Hannover</b>	<b>WG Hannover;</b>	<b>0 103</b>
A.:		Stephanie Eggert	TiHo Hannover
		Antje Knoblauch	UNI Hannover
		Franziska Rinke	TiHo Hannover
		NN NN	UNI Hannover
		NN NN	UNI Hannover



<b>0 UNI</b>	<b>Karlsruhe</b>	<b>WG Karlsruhe;</b>	<b>0 104</b>
A.:		Bettina Hettel	UNI Karlsruhe
		Julia Schreier	UNI Karlsruhe
		Luisa Neureuther	UNI Karlsruhe
		Lisa Beer	UNI Karlsruhe
		Matthias Apfel	UNI Karlsruhe

<b>RennNr</b>	<b>10</b>	<b>SM 8+ Männer Achter</b>	<b>HS</b>
<b>0 UNI</b>	<b>Hamburg</b>	<b>WG Hamburg;</b>	<b>0 105</b>
A.:	Lgw.-EUC Bewerber	Patrick Pilz	UNI Hamburg
		Yannic Corinth	UNI Hamburg
		Nils Stoermer	UNI Hamburg
		Peter Schlünzen	UNI Hamburg
		Jonas Briese	UNI Hamburg
		Christian Ulrich	UNI Hamburg
		Christian Neumann	UNI Hamburg
		Fin Brose	UNI Hamburg
		Karla Louise Brick	UNI Hamburg
<b>0 UNI</b>	<b>Hamburg</b>	<b>WG Hamburg;</b>	<b>0 106</b>
A.:		Florian Reineke	UNI Hamburg
		Nils Janßen	UNI Hamburg
		Michel Dronka	UNI Hamburg
		Moritz Baur	HSBA Hamburg
		Philliph Karius	HSBA Hamburg
		Jan Schulz	HSBA Hamburg
		Christopher Pieper	UNI Hamburg
		Lukas Märkel	UNI Hamburg
		Peter Wenzel	UNI Hamburg
<b>0 TU</b>	<b>Dresden</b>	<b>TU Dresden;</b>	<b>0 107</b>
A.:		Nico Wessely	TU Dresden
		Toni Wittiber	TU Dresden
		Stefan Tillmann	TU Dresden
		Christopher Gey	TU Dresden
		Michael Boden	TU Dresden
		Albrecht Dunkel	TU Dresden
		Erik Tamsen	TU Dresden
		Grigori Kjulbassanoff	TU Dresden
		Paula Korn	TU Dresden

<b>0 RWT Aachen</b>	<b>WG Aachen;</b>	<b>0 108</b>
A.:	Reckzügel Christian	RWTH Aachen
	Penker Andreas	RWTH Aachen
	Friese Mario	RWTH Aachen
	Zawila Julian	RWTH Aachen
	Heesen Florian	RWTH Aachen
	Kell Niklas	RWTH Aachen
	Nolden Steffan	RWTH Aachen
	Wilke Jonas	RWTH Aachen
	Wilke Jonas	RWTH Aachen
<b>0 UNI Hannover</b>	<b>WG Hannover;</b>	<b>0 109</b>
A.:	Patrick Doering	FH Hannover
	Thomas Weizel	MH Hannover
	Niklas Reisser	UNI Hannover
	Herbert Zwingmann	UNI Hannover
	Maximilian Bensch	UNI Hannover
	Marco Hehmann	UNI Hannover
	Tobias von Randow	UNI Hannover
	Cornelius Dietrich	UNI Hannover
	Ann-Christin Meier	FH Hannover
<b>0 UNI Karlsruhe</b>	<b>WG Karlsruhe;</b>	<b>0 110</b>
A.:	Christoph Reichelt	UNI Karlsruhe
	Felix Kottmann	UNI Karlsruhe
	Torsten Beck	UNI Karlsruhe
	Matthias Reichelt	UNI Karlsruhe
	Heiko Gulan	UNI Karlsruhe
	Maximilian Detmer	UNI Karlsruhe
	Simon Gessler	UNI Karlsruhe
	Simon Schiml	UNI Karlsruhe
	Madeleine Merdes	UNI Karlsruhe

**Sonntag, 1.Juli 2012**

Die Siegerehrungen finden jeweils direkt im Anschluß an die Finals für die Plazierungen 1-3 statt.

<b>RennNr</b>	<b>11</b>	<b>SM/F 8+</b>	<b>Mixed Achter</b>	
<b>0 TU</b>	<b>Dresden</b>	<b>TU Dresden;</b>		<b>0 111</b>
A.:		Birte Dannhauer	TU Dresden	
		Liliane Malinovska	TU Dresden	
		Nele Abrams	TU Dresden	
		Nadine Birke	TU Dresden	
		Albrecht Dunkel	TU Dresden	
		Franz Korn	TU Dresden	
		Felix Dahl	TU Dresden	
		Nico Wessely	TU Dresden	
		Saskia Weise-Pötschke	TU Dresden	
<b>0 UNI</b>	<b>Bremen</b>	<b>WG Bremen; UNI Oldenburg;</b>		<b>0 112</b>
A.:		Franziska Goldgrabe	HS Bremen	
		Christine Kühl	UNI Oldenburg	
		I Baues	UNI Bremen	
		II Baues	UNI Bremen	
		Knud Lange	UNI Bremen	
		Joos Lange	UNI Bremen	
		Kim Fürwentsches	HS Bremen	
		Sören Dannhauer	UNI Bremen	
		Maren Trapp	UNI Bremen	

<b>0 UNI Hannover</b>	<b>WG Hannover;</b>	<b>0 113</b>
A.:	Sabine Jäger	UNI Hannover
	Navina Schilling	UNI Hannover
	Larissa Pretzer	UNI Hannover
	Annika Kopp	UNI Hannover
	Thomas Weitzel	MH Hannover
	Herbert Zwingmann	UNI Hannover
	Patrick Doering	FH Hannover
	NN NN	UNI Hannover
	Ann-Christin Meier	FH Hannover
<b>0 UNI Karlsruhe</b>	<b>WG Karlsruhe; WG Mainz;</b>	<b>0 114</b>
A.:	Matthias Reichelt	UNI Karlsruhe
	Jakob Michaelis	UNI Karlsruhe
	Marcus Schudok	UNI Karlsruhe
	Torsten Beck	UNI Karlsruhe
	Clara Karches	UNI Mainz
	Barbara Karches	UNI Mainz
	Marie Theis	UNI Mainz
	Leonie Scheuermann	FH Mainz
	Madeleine Merdes	UNI Karlsruhe

**RennNr 12 SM 1x Männer Einer**  
*17 Meldungen; es werden A- und B-Finale ausgefahren*  
*Vorläufe werden am Samstagabend ausgefahren*

<b>0 TU</b>	<b>Dresden</b>	<b>TU Dresden;</b>	<b>0 120</b>
Anm.:		Gigori Kjulbassanoff TU Dresden	
<b>0 UNI</b>	<b>Greifswald</b>	<b>UNI Greifswald;</b>	<b>0 121</b>
Anm.:		Carl-Christoph Ramm UNI Greifswald	
<b>0 WG</b>	<b>Berlin</b>	<b>WG Berlin;</b>	<b>0 122</b>
Anm.:		Moritz Girke TU Berlin	
<b>0 UNI</b>	<b>Bremen</b>	<b>WG Bremen;</b>	<b>0 123</b>
Anm.:		Andre Müller UNI Bremen	
<b>0 UNI</b>	<b>Osnabrück</b>	<b>WG Osnabrück;</b>	<b>0 124</b>
Anm.:		Christian Vennemann UNI Osnabrück	
<b>0 UNI</b>	<b>Osnabrück</b>	<b>WG Osnabrück;</b>	<b>0 125</b>
Anm.:		Janosch Brinker FH Osnabrück	
<b>0 UNI</b>	<b>Stuttgart</b>	<b>WG Stuttgart;</b>	<b>0 126</b>
Anm.:		Maximilian Hess UNI Stuttgart	
<b>0 UNI</b>	<b>Duisburg-Essen</b>	<b>UNI Duisburg-Essen;</b>	<b>0 127</b>
Anm.:		Fabian Weiler UNI Duisburg-Essen	
<b>0 HS</b>	<b>Esslingen</b>	<b>HS Esslingen;</b>	<b>0 128</b>
Anm.:		moritz korthals HS Esslingen	
<b>0 UNI</b>	<b>Magdeburg</b>	<b>WG Magdeburg;</b>	<b>0 129</b>
Anm.:		Max Röger UNI Magdeburg	
<b>0 TU</b>	<b>Braunschweig</b>	<b>WG Braunschweig;</b>	<b>0 130</b>
Anm.:		Guido Lehne TU Braunschweig	
<b>0 UNI</b>	<b>Jena</b>	<b>WG Jena;</b>	<b>0 131</b>
Anm.:		Conrad Guhl UNI Jena	
<b>0 UNI</b>	<b>Kassel</b>	<b>UNI Kassel;</b>	<b>0 132</b>
Anm.:		Maik Feldmann UNI Kassel	

<b>0 UNI</b>	<b>Karlsruhe</b>	<b>WG Karlsruhe;</b>		<b>0 133</b>
Anm.:		Jan Greve	UNI Karlsruhe	
<b>0 UNI</b>	<b>Hannover</b>	<b>WG Hannover;</b>		<b>0 134</b>
Anm.:		Erik Thoms	UNI Hannover	
<b>0 HS</b>	<b>Heilbronn</b>	<b>HS Heilbronn;</b>		<b>0 135</b>
Anm.:		Michael Sauer	HS Heilbronn	
<b>0 HS</b>	<b>Zwickau</b>	<b>HS Zwickau;</b>		<b>0 136</b>
Anm.:		Stephan Gottschalk	HS Zwickau	

<b>RennNr</b>	<b>13</b>	<b>SF 1xFrauen Einer</b>	
<b>0 UNI</b>	<b>Stuttgart</b>	<b>WG Stuttgart;</b>	<b>0 137</b>
Anm.:		Kathrin Frey	UNI Stuttgart
<b>0 UNI</b>	<b>Saarlandes</b>	<b>WG Saarbrücken;</b>	<b>0 138</b>
Anm.:		Katharina Weingart	UNI des Saarlandes
<b>0 WG</b>	<b>Berlin</b>	<b>WG Berlin;</b>	<b>0 139</b>
Anm.:		Sophie Paul	TU Berlin
<b>0 WG</b>	<b>Berlin</b>	<b>WG Berlin;</b>	<b>0 140</b>
Anm.:		Annika Weiße	HU Berlin
<b>0 UNI</b>	<b>Halle</b>	<b>WG Halle;</b>	<b>0 141</b>
Anm.:		Luise Hunger	UNI Halle
<b>0 TU</b>	<b>Dresden</b>	<b>TU Dresden;</b>	<b>0 142</b>
Anm.:		Stefanie Engelmann	TU Dresden



<b>RennNr</b>	<b>14</b>	<b>SM/F 4x- Mixed Doppelvierer (2/2)</b>	<b>HS</b>
<b>0 UNI</b>	<b>Rostock</b>	<b>UNI Rostock;</b>	<b>0 136</b>
A.:		Kati Köster UNI Rostock	
		Alexander Hartmann UNI Rostock	
		Tom Spaniel UNI Rostock	
		Laura Karsten UNI Rostock	
<b>0 UNI</b>	<b>Heidelberg</b>	<b>WG Heidelberg;</b>	<b>0 137</b>
A.:		Ines Funke UNI Heidelberg	
		Gabriel Schröder UNI Heidelberg	
		Simeon Iwantscheff UNI Heidelberg	
		Iris Mildenberger UNI Heidelberg	
<b>0 UNI</b>	<b>Münster</b>	<b>WG Münster;</b>	<b>0 138</b>
A.:		Hilke Müller UNI Münster	
		Sybille Ellermann UNI Münster	
		Martin Seeger FH Münster	
		Florian Marchand UNI Münster	
<b>0 TU</b>	<b>Dresden</b>	<b>TU Dresden;</b>	<b>0 139</b>
A.:		Nadine Birke TU Dresden	
		Josephine Städter TU Dresden	
		Stefan Tillmann TU Dresden	
		Eric Tamsen TU Dresden	
<b>0 RWT</b>	<b>Aachen</b>	<b>WG Aachen;</b>	<b>0 140</b>
A.:		Klier Silja RWTH Aachen	
		Kasper Sophie RWTH Aachen	
		Petasch Gerd RWTH Aachen	
		Janssen Henning RWTH Aachen	

<b>0 UNI</b>	<b>Magdeburg</b>	<b>WG Magdeburg;</b>	<b>0 141</b>
A.:		Staphanie Müller	UNI Magdeburg
		Erhard Günther	UNI Magdeburg
		Axel Kort	UNI Magdeburg
		Anne Bergerhoff	UNI Magdeburg
<b>0 UNI</b>	<b>Göttingen</b>	<b>WG Göttingen;</b>	<b>0 142</b>
A.:		Bastian Brandau	UNI Göttingen
		Eric Eli	UNI Göttingen
		Sabrina Heitsch	UNI Göttingen
		Julia Böning	UNI Göttingen
<b>0 UNI</b>	<b>Göttingen</b>	<b>WG Göttingen;</b>	<b>0 143</b>
A.:		Malte Ritter	UNI Göttingen
		Philipp Hanheide	UNI Göttingen
		Svenja Breucker	UNI Göttingen
		Anna-Lisa Schierhorn	UNI Göttingen
<b>0 UNI</b>	<b>Karlsruhe</b>	<b>WG Karlsruhe;</b>	<b>0 144</b>
A.:		Ulrike Schwarz	UNI Karlsruhe
		Lisa Bode	UNI Karlsruhe
		Ulrich Geilmann	UNI Karlsruhe
		Christoph Reichelt	UNI Karlsruhe

**RennNr 15 SM 4- Männer Vierer ohne St.***11 Meldungen; es werden A- und B-Finale ausgefahren*

<b>0 UNI</b>	<b>Heidelberg</b>	<b>WG Heidelberg;</b>	<b>0 145</b>
A.:		Christian Warnecke	UNI Heidelberg
		Thomas Koch	UNI Heidelberg
		Lars Bergström	UNI Heidelberg
		Niko Bretz	UNI Heidelberg
<b>0 TU</b>	<b>München</b>	<b>WG München;</b>	<b>0 146</b>
A.:		Alexander André	LMU München
		Florian Rott	LMU München
		Benedikt Amann	TU München
		Thomas Grass	TU München
<b>0 TU</b>	<b>Dresden</b>	<b>TU Dresden;</b>	<b>0 147</b>
A.:		Hannes Jänicke	TU Dresden
		Michael Boden	TU Dresden
		Albrecht Dunkel	TU Dresden
		Christopher Gey	TU Dresden
<b>0 UNI</b>	<b>Hamburg</b>	<b>WG Hamburg;</b>	<b>0 148</b>
A.:	Lgw.-EUC Bewerber	Patrick Pilz	UNI Hamburg
		Yannic Corinth	UNI Hamburg
		Jonas Briese	UNI Hamburg
		Fin Brose	UNI Hamburg
<b>0 UNI</b>	<b>Hamburg</b>	<b>WG Hamburg;</b>	<b>0 149</b>
A.:		Michel Dronka	UNI Hamburg
		Christopher Pieper	UNI Hamburg
		Lukas Märkel	UNI Hamburg
		Peter Wenzel	UNI Hamburg

<b>0 UNI Würzburg</b>	<b>WG Würzburg;</b>	<b>0 150</b>
A.: Lgw.EUC Bewerber	Andreas Rumpel	UNI Würzburg
	Peter Rumpel	UNI Würzburg
	Emil Wendeler	UNI Würzburg
	Christian Holzapfel	UNI Würzburg
<b>0 UNI Konstanz</b>	<b>WG Konstanz;</b>	<b>0 151</b>
A.:	Pascal Sailer	UNI Konstanz
	Torben Seitz	UNI Konstanz
	Björn Brandl	UNI Konstanz
	Daniel Otto	HTWG Konstanz
<b>0 RWT Aachen</b>	<b>WG Aachen;</b>	<b>0 152</b>
A.:	Nolden Steffan	RWTH Aachen
	Penker Andreas	RWTH Aachen
	Friese Mario	RWTH Aachen
	Wilke Jonas	RWTH Aachen
<b>0 UNI Hannover</b>	<b>WG Hannover;</b>	<b>0 153</b>
A.:	Maximillian Bensch	UNI Hannover
	Niklas Reisser	UNI Hannover
	Tobias von Randow	UNI Hannover
	Cornelius Dietrich	UNI Hannover
<b>0 UNI Karlsruhe</b>	<b>WG Karlsruhe;</b>	<b>0 154</b>
A.:	Heiko Gulan	UNI Karlsruhe
	Torsten Beck	UNI Karlsruhe
	Simon Gessler	UNI Karlsruhe
	Christian Pohlandt	UNI Karlsruhe
<b>0 UNI Karlsruhe</b>	<b>WG Karlsruhe;</b>	<b>0 155</b>
A.:	Felix Kottmann	UNI Karlsruhe
	Simon Schiml	UNI Karlsruhe
	Maximilian Detmer	UNI Karlsruhe
	Marcus Schudok	UNI Karlsruhe

<b>RennNr</b>	<b>C</b>	<b>SM/F 8+ Mixed Achter (2/2)</b>	<b>HS</b>
<b>0</b>	<b>UNI Münster</b>	<b>WG Münster;</b>	<b>0 156</b>
A.:		Stefan Köhne	UNI Münster
		Erik Jahnel	UNI Münster
		Martin Langhorst	UNI Münster
		Lena Janecke	UNI Münster
		Jana Werring	UNI Münster
		Katarina Kemper	UNI Münster
		Britta Heinrich	UNI Münster
		Felix Oberwittler	UNI Münster
		Freya Zündorf	UNI Münster
<b>0</b>	<b>TU Dresden</b>	<b>TU Dresden;</b>	<b>0 157</b>
A.:		Mareike Becker	TU Dresden
		Marni Lange	TU Dresden
		Carina Hieke	TU Dresden
		Theresa Kirch	TU Dresden
		Max Stöber	TU Dresden
		Stefan Polenz	TU Dresden
		Hans-Harro Horn	TU Dresden
		Albert Steietz	TU Dresden
		Paula Korn	TU Dresden
<b>0</b>	<b>UNI Hamburg</b>	<b>WG Hamburg;</b>	<b>0 158</b>
A.:		Steffen Mersch	TU Hamburg-Harburg
		Marc Conrad	TU Hamburg-Harburg
		Moritz Wolter	TU Hamburg-Harburg
		Nikolai-Birger Rabe	TU Hamburg-Harburg
		Evelyn Heins	TU Hamburg-Harburg
		Manuela Kanitz	TU Hamburg-Harburg
		Irene Zapp	TU Hamburg-Harburg
		Yasmin Goes	TU Hamburg-Harburg
		Sven Schwermer	TU Hamburg-Harburg

<b>0 UNI Marburg</b>	<b>UNI Marburg;</b>	<b>0 159</b>
A.:	Stefanie Ruedel	UNI Marburg
	Stefanie Wendt	UNI Marburg
	Lea Hempel	UNI Marburg
	Anika Hüfner	UNI Marburg
	Max Stelz	UNI Marburg
	Felix Hempe	UNI Marburg
	Daniel Baron	UNI Marburg
	Marcel Schröder	UNI Marburg
	Daniel Riechmann	UNI Marburg
<b>0 UNI Trier</b>	<b>WG Trier;</b>	<b>0 160</b>
A.:	Sarah Bußmann	UNI Trier
	Katja Bald	UNI Trier
	Jelena Karbach	UNI Trier
	Ann-Christine Franke	UNI Trier
	Daniel Schwerdt	UNI Trier
	Philipp Czap	UNI Trier
	Patrick Hammes	FH Trier
	Philipp Wilhelm	UNI Trier
	Alexander Schmitz	UNI Trier
<b>0 UNI Hannover</b>	<b>WG Hannover;</b>	<b>0 161</b>
A.:	Sandra Brügger	UNI Hannover
	Christine Schumann	UNI Hannover
	Christopher Krich	UNI Hannover
	Robert Zahn	UNI Hannover
	Andrej Georgiev	UNI Hannover
	Christoph Pickert	UNI Hannover
	Viola DeTemple	MH Hannover
	Daphne DeTempla	MH Hannover
	NN NN	UNI Hannover

**RennNr 16 SM 1x LG Lgw. Männer Einer***10 Meldungen; es werden A- und B-Finale ausgefahren*

<b>0 TU</b>	<b>Dresden</b>	<b>TU Dresden;</b>	<b>0 162</b>
A.:		Stefan Hettwer TU Dresden	
<b>0 TU</b>	<b>Dresden</b>	<b>TU Dresden;</b>	<b>0 163</b>
A.:		Toni Wittiber TU Dresden	
<b>0 UNI</b>	<b>Hamburg</b>	<b>WG Hamburg;</b>	<b>0 164</b>
A.:		Nils Stoermer UNI Hamburg	
<b>0 UNI</b>	<b>Hamburg</b>	<b>WG Hamburg;</b>	<b>0 165</b>
A.:		Peter Schlünzen UNI Hamburg	
<b>0 UNI</b>	<b>Hamburg</b>	<b>WG Hamburg;</b>	<b>0 166</b>
A.:		Ingo Voigt UNI Hamburg	
<b>0 UNI</b>	<b>Würzburg</b>	<b>WG Würzburg;</b>	<b>0 167</b>
A.:		Emil Wendeler UNI Würzburg	
<b>0 UNI</b>	<b>Bremen</b>	<b>WG Bremen;</b>	<b>0 168</b>
A.:		Jens Grosse UNI Bremen	
<b>0 UNI</b>	<b>Magdeburg</b>	<b>WG Magdeburg;</b>	<b>0 169</b>
A.:		Patrick Möllerke UNI Magdeburg	
<b>0 UNI</b>	<b>Frankfurt (Main)</b>	<b>UNI Frankfurt (Main);</b>	<b>0 170</b>
A.:		Johannes Ursprung UNI Frankfurt (Main)	
<b>0 UNI</b>	<b>Hannover</b>	<b>WG Hannover;</b>	<b>0 171</b>
A.:		Sebastian Proske UNI Hannover	

<b>RennNr</b>	<b>17</b>	<b>SF 1x LG</b>	<b>Lgw. Frauen Einer</b>	
<b>0 UNI</b>	<b>Heidelberg</b>	<b>WG Heidelberg;</b>		<b>0 172</b>
A.:		Katharina Fricke	UNI Heidelberg	
<b>0 TH</b>	<b>Mittelhessen</b>	<b>WG Gießen;</b>		<b>0 173</b>
A.:		Flora Duchow	TH Mittelhessen	
<b>0 HS</b>	<b>Idstein</b>	<b>HS Fresenius Idstein;</b>		<b>0 174</b>
A.:		Mona Reichard	HS Fresenius Idstein	
<b>0 ABK</b>	<b>Stuttgart</b>	<b>ABK Stuttgart;</b>		<b>0 175</b>
A.:		Elisabeth Ursprung	ABK Stuttgart	
<b>0 UNI</b>	<b>Hamburg</b>	<b>WG Hamburg;</b>		<b>0 176</b>
A.:		Carina Hein	UNI Hamburg	
<b>0 UNI</b>	<b>Mainz</b>	<b>WG Mainz;</b>		<b>0 177</b>
A.:		Charlotte Arand	UNI Mainz	



<b>RennNr</b>	<b>18</b>	<b>SM 2x</b>	<b>Männer Doppelweier</b>	
<b>0 UNI</b>	<b>Heidelberg</b>	<b>WG Heidelberg;</b>		<b>0 178</b>
A.:		Gabriel Schröder	UNI Heidelberg	
		Simeon Iwantscheff	UNI Heidelberg	
<b>0 UNI</b>	<b>Bremen</b>	<b>WG Bremen;</b>		<b>0 179</b>
A.:		Nils Hülsmeier	UNI Bremen	
		Sönke Schröter	HS Bremen	
<b>0 HS</b>	<b>Esslingen</b>	<b>HS Esslingen; ABK Stuttgart;</b>		<b>0 180</b>
A.:		moritz korthals	HS Esslingen	
		Max Hess	ABK Stuttgart	
<b>0 UNI</b>	<b>Kassel</b>	<b>UNI Kassel;</b>		<b>0 181</b>
A.:		Matthias Burg	UNI Kassel	
		Maik Feldmann	UNI Kassel	
<b>0 Duale</b>	<b>Stuttgart</b>	<b>WG Stuttgart; WG Heidelberg;</b>		<b>0 182</b>
A.:		David Aras	Duale HS BW Stuttgart	
		Robert Justenhoven	UNI Heidelberg	
<b>0 UNI</b>	<b>Karlsruhe</b>	<b>WG Karlsruhe;</b>		<b>0 183</b>
A.:		Matthias Reichelt	UNI Karlsruhe	
		Christoph Reichelt	UNI Karlsruhe	

**RennNr 19 SF 8+Frauen Achter**

<b>0 UNI Heidelberg</b>	<b>WG Heidelberg;</b>	<b>0 184</b>
A.:	Katharina Haase	UNI Heidelberg
	Sophia Iwantscheff	UNI Heidelberg
	Eva-Maria Wachter	UNI Heidelberg
	Annika Sauter	UNI Heidelberg
	Kira Garbe	UNI Heidelberg
	Juliane Dammann	HS Heidelberg
	Anjali Magin	UNI Heidelberg
	Katharina Fricke	UNI Heidelberg
	Ines Funke	UNI Heidelberg
<b>0 UNI Hamburg</b>	<b>WG Hamburg;</b>	<b>0 185</b>
A.:	Lena Bieber	UNI Hamburg
	Kaja Brecht	UNI Hamburg
	Christina Brinck	UNI Hamburg
	Kathrin Braasch	UNI Hamburg
	Tina Breide	UNI Hamburg
	Svenja Völkner	TU Hamburg-Harburg
	Sonja Braasch	UNI Hamburg
	Franzi Schulz	UNI Hamburg
	Helke Nieschlag	UNI Hamburg
<b>0 UNI Bremen</b>	<b>WG Bremen; JU Bremen;</b>	<b>0 186</b>
A.:	Beke Gredner	UNI Bremen
	Julia Strübig	UNI Bremen
	Anne Valltink	JU Bremen
	Ann-Kathrin Weber	UNI Bremen
	Annika Reinke	HS Bremen
	Lisa Baues	UNI Bremen
	Melanie Baues	UNI Bremen
	Franziska Goldgrabe	HS Bremen
	Pauline Albrod	JU Bremen

<b>0 TU Dresden</b>	<b>TU Dresden;</b>	<b>0 187</b>
A.:	Nele Abrams	TU Dresden
	Nadine Birke	TU Dresden
	Josphine Städter	TU Dresden
	Stefanie Engelmann	TU Dresden
	Liliana Malinovska	TU Dresden
	Birte Dannhauer	TU Dresden
	Mandy Gruner	TU Dresden
	Carola Hartmann	TU Dresden
	Paula Korn	TU Dresden
<b>0 UNI Hannover</b>	<b>WG Hannover;</b>	<b>0 188</b>
A.:	Navina Schilling	UNI Hannover
	Sabine Jäger	UNI Hannover
	Larissa Pretzer	UNI Hannover
	Annika Kopp	UNI Hannover
	Katrin Fliegenschmidt	FH Hannover
	Freia Kentschke	UNI Hannover
	Henrike Halupczok	UNI Hannover
	Silke Müller	UNI Hannover
	Ann-Christin Meier	FH Hannover

**RennNr D SM/F 4x+ Mix Gig Doppelvierer (2/2) m.St. HS 500m**  
*15 Meldungen; es werden A- und B-Finale ausgefahren*

<b>0 UNI</b>	<b>Münster</b>	<b>WG Münster;</b>	<b>0 189</b>
A.:		Finn Leggeri	UNI Münster
		Christian Matzen	UNI Münster
		Theresa Brune	UNI Münster
		Uta Sürmann	UNI Münster
		Simon Schneider	UNI Münster
<b>0 UNI</b>	<b>Münster</b>	<b>WG Münster;</b>	<b>0 190</b>
A.:		Christopher Hodde	UNI Münster
		Christopher Hildebrandt	UNI Münster
		Kirstin Höbing	FH Münster
		Cora Berger	UNI Münster
		Katharina Schuldhau	UNI Münster
<b>0 TU</b>	<b>Dresden</b>	<b>TU Dresden;</b>	<b>0 191</b>
A.:		Stefanie Lang	TU Dresden
		Julia Oehme	TU Dresden
		Fabian Fritz	TU Dresden
		David Digomann	TU Dresden
		Hagen Jach	TU Dresden
<b>0 UNI</b>	<b>Hamburg</b>	<b>WG Hamburg;</b>	<b>0 192</b>
A.:		Erik Richter	TU Hamburg-Harburg
		Nikolai-Birger Rabe	TU Hamburg-Harburg
		Evelyn Heins	TU Hamburg-Harburg
		Irene Zapp	TU Hamburg-Harburg
		Sven Schwermer	TU Hamburg-Harburg

<b>0 UNI Hamburg</b>	<b>WG Hamburg;</b>	<b>0 193</b>
A.:	Johann Körbelin	UNI Hamburg
	Ingmar Fröhlich	UNI Hamburg
	Manuela Kanitz	UNI Hamburg
	Paula Becker	UNI Hamburg
	Yasmin Goes	UNI Hamburg
<b>0 UNI Würzburg</b>	<b>WG Würzburg;</b>	<b>0 194</b>
A.:	Torbjorn Cunis	UNI Würzburg
	Marcel Krins	UNI Würzburg
	Corinna Heß	UNI Würzburg
	Friederike Michalke	UNI Würzburg
	Katrin Forytta	UNI Würzburg
<b>0 UNI Würzburg</b>	<b>WG Würzburg;</b>	<b>0 195</b>
A.:	Niklas Kaufmann	UNI Würzburg
	Roberto Molteni	UNI Würzburg
	Sophie Clara Holtmann	UNI Würzburg
	Shari Singh	UNI Würzburg
	Dominique-Navina Pantke	UNI Würzburg
<b>0 UNI Halle</b>	<b>WG Halle;</b>	<b>0 196</b>
A.:	Torsten Geissler	UNI Halle
	Timo Gerigk	UNI Halle
	Isabel Sturm	UNI Halle
	Louise Weritz	UNI Halle
	Katharina Krämer	UNI Halle

<b>0 UNI Halle</b>	<b>WG Halle;</b>		<b>0 197</b>
A.:	Jan Göhring	UNI Halle	
	Stefan Jeremias	UNI Halle	
	Claudia Langosch	UNI Halle	
	Stephanie Boron	UNI Halle	
	Cora Meininghaus	UNI Halle	
<b>0 UNI Kassel</b>	<b>UNI Kassel;</b>		<b>0 198</b>
A.:	Heinson Dennis	UNI Kassel	
	Kuntze Stefan	UNI Kassel	
	Horsel Lisa-Marie	UNI Kassel	
	Drebes Saskia	UNI Kassel	
	Kadenbach Dorothea	UNI Kassel	
<b>0 UNI Kassel</b>	<b>UNI Kassel;</b>		<b>0 199</b>
A.:	Böth Marcus	UNI Kassel	
	Münkner Jörn	UNI Kassel	
	Bruchof Lisa	UNI Kassel	
	Tönepöhl Janina	UNI Kassel	
	Wichette Markus	UNI Kassel	
<b>0 UNI Trier</b>	<b>WG Trier;</b>		<b>0 200</b>
A.:	Sarah Bußmann	UNI Trier	
	Katja Bald	UNI Trier	
	Daniel Schwerdt	UNI Trier	
	Johann Stolle	UNI Trier	
	Malte Schneider	FH Trier	
<b>0 UNI Karlsruhe</b>	<b>WG Karlsruhe;</b>		<b>0 201</b>
A.:	Michel Kluge	UNI Karlsruhe	
	Stefan Belke	UNI Karlsruhe	
	Bettina Hettel	UNI Karlsruhe	
	Luisa Neureuther	UNI Karlsruhe	
	Sebastian Pöschl	UNI Karlsruhe	

<b>0 UNI Karlsruhe</b>	<b>WG Karlsruhe;</b>	<b>0 202</b>
A.:	Christoph Umminger	UNI Karlsruhe
	Ulrich Würth	UNI Karlsruhe
	Lisa Beer	UNI Karlsruhe
	Julia Schreier	UNI Karlsruhe
	Georg Moeser	UNI Karlsruhe
<b>0 UNI Karlsruhe</b>	<b>WG Karlsruhe;</b>	<b>0 203</b>
A.:	Eva Lüthen	UNI Karlsruhe
	Jan Ripperger	UNI Karlsruhe
	Astrid Midasch	UNI Karlsruhe
	Johannes Brandl	UNI Karlsruhe
	Andreas Trenkle	UNI Karlsruhe

<b>RennNr</b>	<b>20</b>	<b>SM 8+</b>	<b>Männer Achter</b>	
<b>0 UNI</b>	<b>Hamburg</b>	<b>WG Hamburg;</b>		<b>0 204</b>
A.:		Patrick Pilz	UNI Hamburg	
		Yannic Corinth	UNI Hamburg	
		Nils Stoermer	UNI Hamburg	
		Peter Schlünzen	UNI Hamburg	
		Jonas Briese	UNI Hamburg	
		Christian Ulrich	UNI Hamburg	
		Christian Neumann	UNI Hamburg	
		Fin Brose	UNI Hamburg	
		Karla Louise Brick	UNI Hamburg	
<b>0 UNI</b>	<b>Hamburg</b>	<b>WG Hamburg;</b>		<b>0 205</b>
A.:		Christoph Goeken	HSBA Hamburg	
		Carlos Dastis	UNI Hamburg	
		Michel Dronka	UNI Hamburg	
		Moritz Baur	HSBA Hamburg	
		Philliph Karius	HSBA Hamburg	
		Jan Schulz	HSBA Hamburg	
		Christopher Pieper	UNI Hamburg	
		Lukas Märkel	UNI Hamburg	
		Peter Wenzel	UNI Hamburg	
<b>0 RWT</b>	<b>Aachen</b>	<b>WG Aachen;</b>		<b>0 206</b>
A.:		Reckzügel Christian	RWTH Aachen	
		Penker Andreas	RWTH Aachen	
		Friese Mario	RWTH Aachen	
		Zawila Julian	RWTH Aachen	
		Heesen Florian	RWTH Aachen	
		Norrenberg Moritz	RWTH Aachen	
		Nolden Steffan	RWTH Aachen	
		Wilke Jonas	RWTH Aachen	
		Wilke Jonas	RWTH Aachen	



<b>0 TU</b>	<b>Dresden</b>	<b>TU Dresden;</b>	<b>0 207</b>
A.:		Franz Korn	TU Dresden
		Stefan Hettwer	TU Dresden
		Stefan Tillmann	TU Dresden
		Felix Dahl	TU Dresden
		Hannes Jänicke	TU Dresden
		Daniel Reichelt	TU Dresden
		Eric Tamsen	TU Dresden
		Grigori Kjulbassanoff	TU Dresden
		Saskia Weise-Pötschke	TU Dresden
<b>0 UNI</b>	<b>Hannover</b>	<b>WG Hannover;</b>	<b>0 208</b>
A.:		Patrick Doering	FH Hannover
		Thomas Weitzel	MH Hannover
		Niklas Reisser	UNI Hannover
		Herbert Zwingmann	UNI Hannover
		Maximilian Bensch	UNI Hannover
		Marco Hehmann	UNI Hannover
		Tobias von Randow	UNI Hannover
		Cornelius Dietrich	UNI Hannover
		Ann-Christin Meier	FH Hannover
<b>0 UNI</b>	<b>Karlsruhe</b>	<b>WG Karlsruhe;</b>	<b>0 209</b>
A.:		Jakob Michaelis	UNI Karlsruhe
		Christian Pohlandt	UNI Karlsruhe
		Marcus Schudok	UNI Karlsruhe
		Felix Kottmann	UNI Karlsruhe
		Heiko Gulan	UNI Karlsruhe
		Maximilian Detmer	UNI Karlsruhe
		Simon Gessler	UNI Karlsruhe
		Simon Schiml	UNI Karlsruhe
		Madeleine Merdes	UNI Karlsruhe

Wir wünschen allen Teilnehmenden und Obleitern eine gute Anreise und freuen uns Euch in Bad Lobenstein begrüßen zu können.

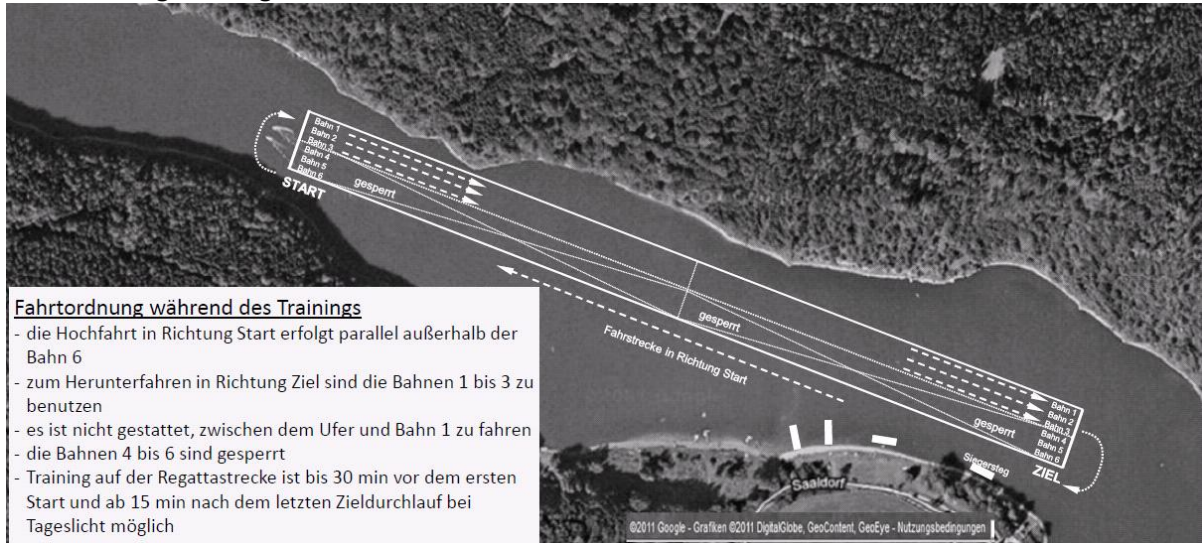
Hannover/Jena/Bad Lobenstein, den 21.Juni 2012

gez.: Jens Hundertmark  
Disziplinchef Rudern im adh

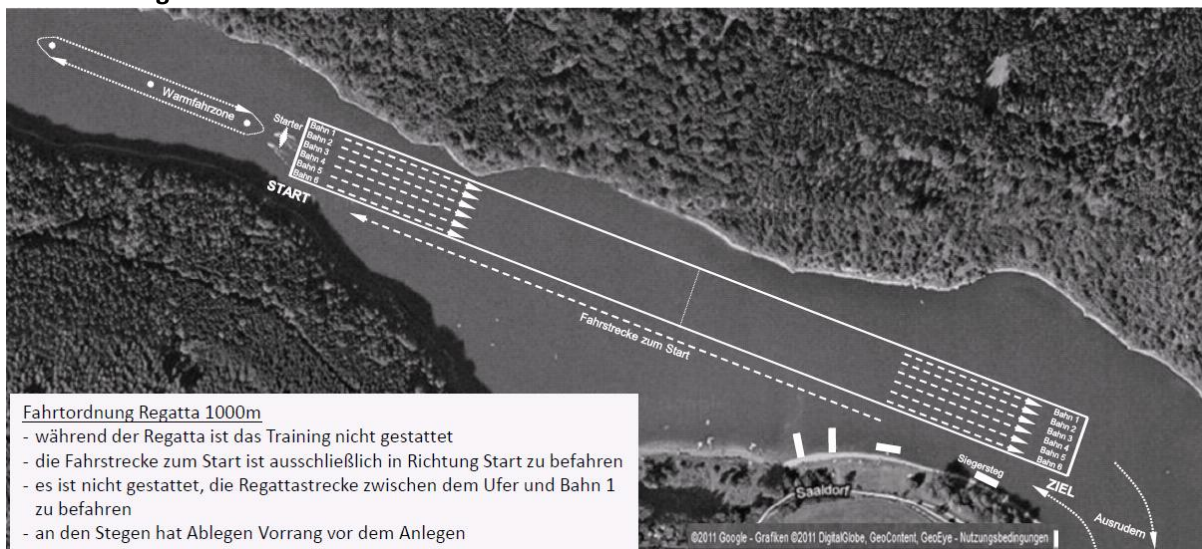
gez.: Holger Ludewig  
Hochschulsport  
Universität Jena

gez.: Christian Spitzer  
Regattaleiter  
Ruderverein Bad Lobenstein

### Fahrtordnung Training



### Fahrtordnung Rennen



### Hinweise zur Anreise

Die Anfahrt erfolgt aus Richtung Norden oder Süden über die Autobahn A 9., Abfahrt Bad Lobenstein. Fahrt in Richtung Bad Lobenstein bis zum Ortsteil Saaldorf. In Saaldorf direkt hinter der Brücke über den Stausee rechts abbiegen in Richtung Ferienpark "Obere Saale".